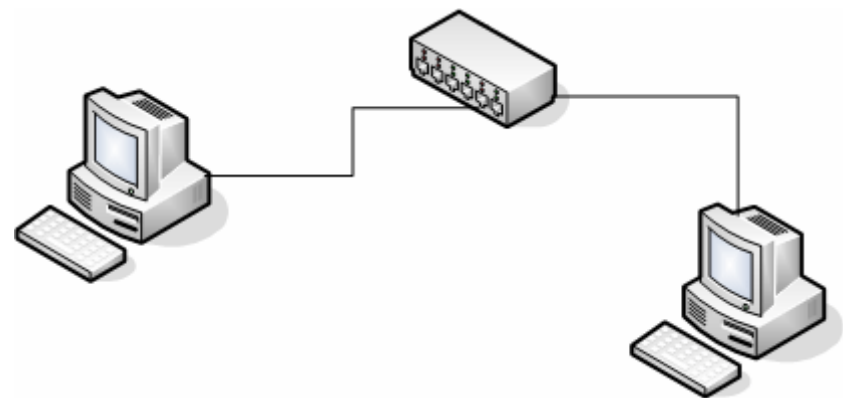


# První kroky připojení k síti

**Podpora uživatelů Kolejní síť**

Ondřej Pašek

Jan Vondrus



# Obsah

- ✂ Připojení ke kolejní síti
- ⚡ Bezpečnost počítače, sítě
- 🚗 Pravidla kolejní sítě
- ? Řešení problémů s kolejní sítí

# 1. Nahlášení počítače

**Provozní kancelář příslušné koleje**

# 2. Zaplacení poplatku

## **Inkasní kancelář (přízemí koleje B)**

- ✓ 100 Kč měsíční poplatek za „**Sítové připojení**“
- ✓ 60 Kč poplatek za spotřebič na měsíc

## **První připojení**

- ✓ po zaplacení a úspěšné registraci

## **Další měsíce**

- ✓ poplatek uhradit do 15. příslušného měsíce

hotově, platební kartou, inkasem

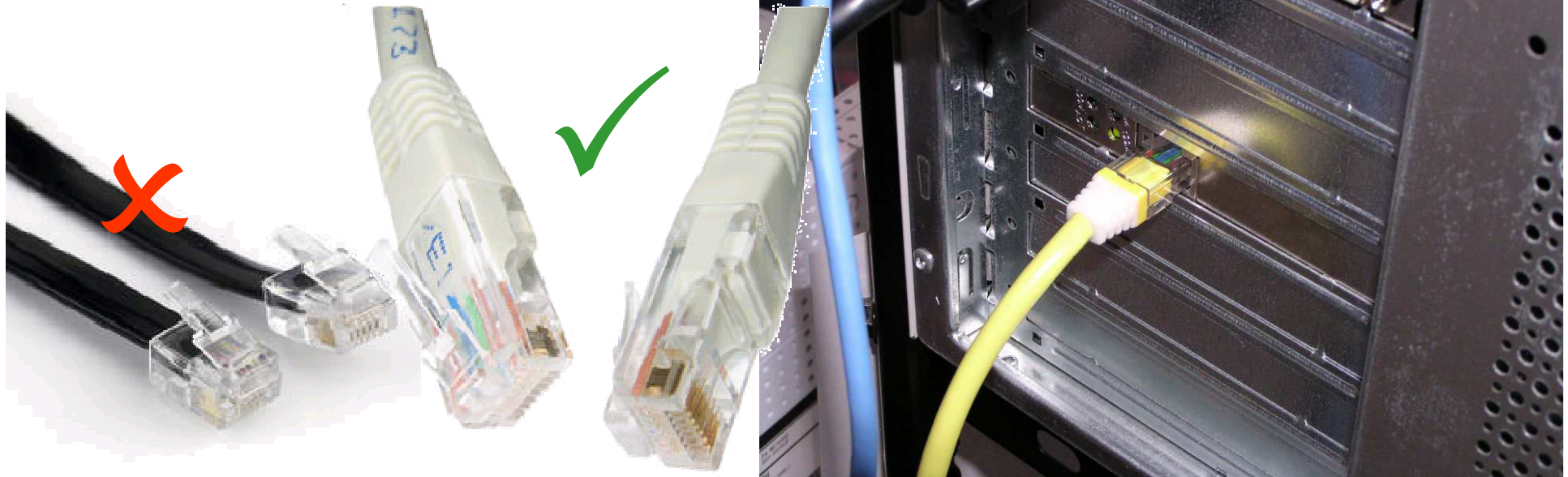
# 3. Nastavení počítače

## Síťový kabel

- ✓ LAN, UTP, koncovky RJ45

## Síťová karta

- ✓ RJ45 10/100/1000 Mb



## 4. Registrace

**MAC adresa (Fyzická adresa počítače)**

✓ 00:00:00:00:00:00

**Login studenta (xabcd123)**

**<http://kolejsit.czu.cz>**



Česká zemědělská univerzita v Praze



### Vstup do aplikace

#### Vstup do aplikace kolejní sítě

Uživatelské jméno

Heslo

Vstoupit



### Nevíte si rady ?

- [První použití aplikace](#)
- [Co dělat když nemám novell login ?](#)
- [Jsem na návštěvě, potřebuji internet](#)
- [Chci si připojit druhý počítač](#)
- [Mám problém s připojením...](#)



### Informace o síti

- [Základní informace o síti](#)
- [Středisko správy sítě](#)
- [Pravidla užívání kolejní sítě](#)

 Registrace

Registrací do této aplikace získáte přístup do osobní sekce, ve které můžete nastavit MAC adresu Vašeho počítače. V osobní sekci dále naleznete grafy Vašeho trafficu a zprávy od správců sítě. Registraci nelze provést bez souhlasu s pravidly kolejni sítě.

**Studenti ČZU**

se registrují zadáním svého školního loginu a hesla.

**Zaměstnanci ČZU**

se registrují zadáním svého loginu do systému Novell.

**Ostatní ubytovaní**

se registrují zadáním čísla kolejky. Dále si zvolí heslo, které budou chtít používat pro přístup do aplikace.

**Pravidla pro používání kolejni sítě ČZU v Praze****Článek 1****Základní ustanovení**

1. Kolejní síť je počítačová síť budovaná v areálu kolejí ČZU v Praze pro účely vzdělávání studentů. Skládá se z přípojek na pokojích studentů a nutné kabeláže a jiného hardwarového vybavení nutného pro provoz sítě. Prostřednictvím celouniverzitní sítě je připojena na národní síť pro vědu, výzkum a vzdělávání (CESNET) a jejím prostřednictvím do sítě Internet.

Souhlasím s pravidly kolejni sítě

Login

Heslo



hledaný výraz **Go**

**Hlavní stránka** **Osobní sekce** **Registrace** **Odhlásit**



- Osobní sekce
- Změna MAC adresy
- Změna osobních údajů

### Osobní sekce

	Jméno Vondrus Jan
	Login vondrus
	Pokoj

#### Stav konta

Nemáte zaplaceno za síťové připojení

#### Registrované počítače

1	Mac adresa	00:01:02:03:04:05
	Ipadresa	





Česká zemědělská univerzita v Praze



- Hlavní stránka
- Osobní sekce
- Registrace
- Odhlásit

- Osobní sekce
- Změna MAC adresy
- Změna osobních údajů

### Registrace MAC adresy

#### Informace

Mac adresu svého počítače zjistíte dle návodu. **Mac adresu zadávejte ve standardním formátu, tj aa:bb:cc:dd:ee:ff** - důležité jsou dvojtečky mezi jednotlivými čísly adresy.

#### Registrované počítače

1  ←

# Bezpečnost

*„Počítač mi dělal kamarád... Já tomu nerozumím...  
Co to je? To tam taky mám?“*

## Aktualizovaný antivirový program

- ✓ Avast!, Nod32, Kaspersky, AVG atd.
- ✓ pravidelné aktualizace

## Firewall

- ✓ Windows firewall, Kerio, ZoneAlarm...

## Windows update

- ✓ výhoda legální instalace operačního systému

## Ad-Aware, Spybot

## Alternativní software

- ✓ Firefox, Opera, Thunderbird, Bat! apod.



# Pravidla Kolejní sítě

<http://kolejsit.czu.cz/pravidla.pdf>



- Kolejní síť je počítačová síť budovaná v areálu kolejí ČZU v Praze pro účely vzdělávání studentů. Prostřednictvím celouniverzitní sítě je připojena do národní sítě pro vědu, výzkum a vzdělávání (CESNET) a jejím prostřednictvím do sítě Internet.
- Je zakázáno připojovat do sítě jakákoliv aktivní zařízení bez předchozího souhlasu správce nebo registrace, s výjimkou právě prováděné registrace neregistrovaného zařízení (počítače).
- Je přísně zakázáno sdílení konektivity jiným uživatelům a to včetně prostřednictvím bezdrátových sítí.
- Uživatel každé přípojky může mít zaregistrováno a používat pouze jedno zařízení, více zařízení lze registrovat pouze při souhlasu správce sítě.
- Při správě zařízení připojeného do sítě, je uživatel přípojky povinen dodržovat pravidla provozu kolejní sítě a platné zákonné normy České republiky. Pravidla mohou být doplněna nebo upřesněna nařízeními a doporučeními správce sítě, která jsou platná pro kolejní síť a jsou dostupná v elektronické podobě v kolejním informačním systému.
- Uživatel přípojky je plně odpovědný za provoz jím zapojeného zařízení do kolejní sítě.
- Uživatel smí používat výpočetní prostředky a počítačovou síť pouze pro vzdělávací, vědecké, výzkumné, vývojové úkoly nebo úkoly související s provozem a správou ČZU.
- Uživateli přípojky je odepřeno připojení k síti při nezaplacení poplatku za síť.
- Uživateli přípojky při výpadku nevzniká nárok na vrácení poplatku za síť.

# Řešení problémů s Kolejní sítí

...než k nám přijdete.

## Funguje <http://kolejsit.czu.cz> ?

### ✓ ano? přihlaste se a zkontrolujte:

- Úspěšná registrace, správná MAC?
- Je vyplněno číslo Vašeho pokoje?
- Zaplacen poplatek za připojení?
- Virová nákaza PC, chování v souladu s pravidly?



Osobní sekce

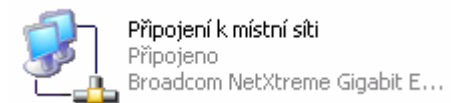
Jméno	Vondrus Jan
Login	vondrus
Pokoj	

Stav konta

Nemáte zaplaceno za síťové připojení

### ✗ ne? zkuste:

- Síťový kabel správně připojen?
- Funkční síťová karta, správné nastavení?
  - ✓ bliká zelená a oranžová dioda
  - ✓ Start -> Nastavení -> Ovládací panely -> Síťová připojení
  - ✓ Internet Explorer -> Nástroje -> Možnosti Internetu
- Připojení povoleno bránou firewall?



# Kontakty

## Počítačové centrum JIH

✓ pondělí až pátek 9:00 – 23:00 (pátek 21:00)

 kolejsit@oikt.czu.cz

 <http://kolejsit.czu.cz>

 <http://www.oikt.czu.cz>